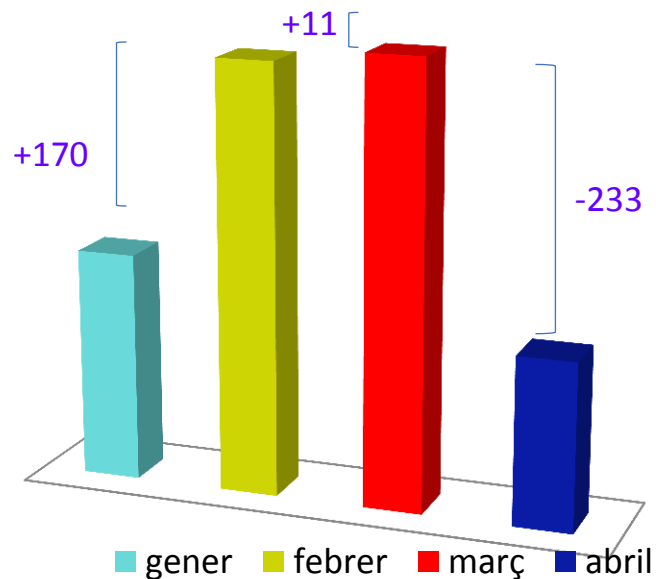


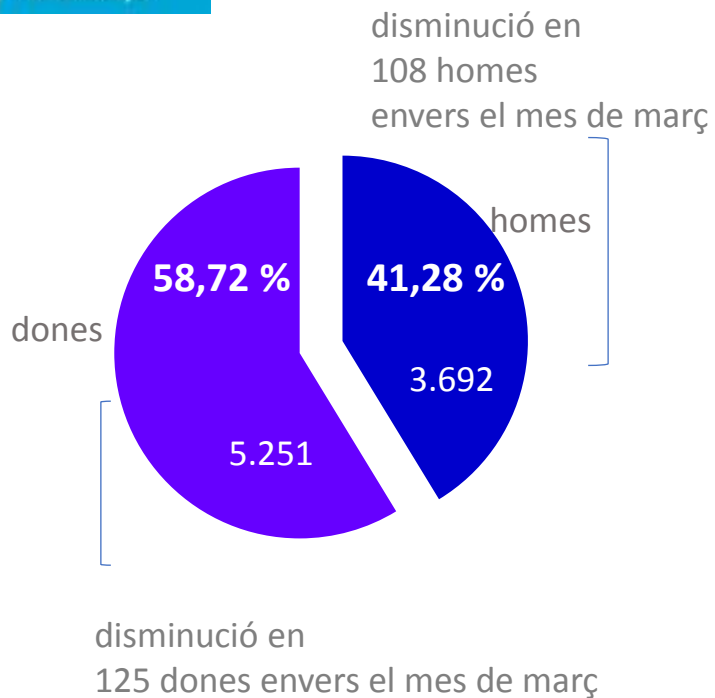
HISTÒRIC TAXES D'ATUR 2021

TAXA ATUR COMARQUES	BAIX LLOBREGAT	BERGUEDÀ	BARCELONÉS	ALT PENEDÈS	BAGES	ANOIA
gener de 2021	12.77 %	13.01 %	13.04 %	13.18 %	14.40 %	15.79 %
febrer de 2021	12,89 %	13,06 %	13,19 %	13,22 %	14,63 %	16,04 %
març de 2021	12,75 %	12,87 %	13,09 %	13,02 %	14,45 %	16,06 %
abril de 2021	12,56%	12,68%	12,91%	12,85%	14,22%	15,71%

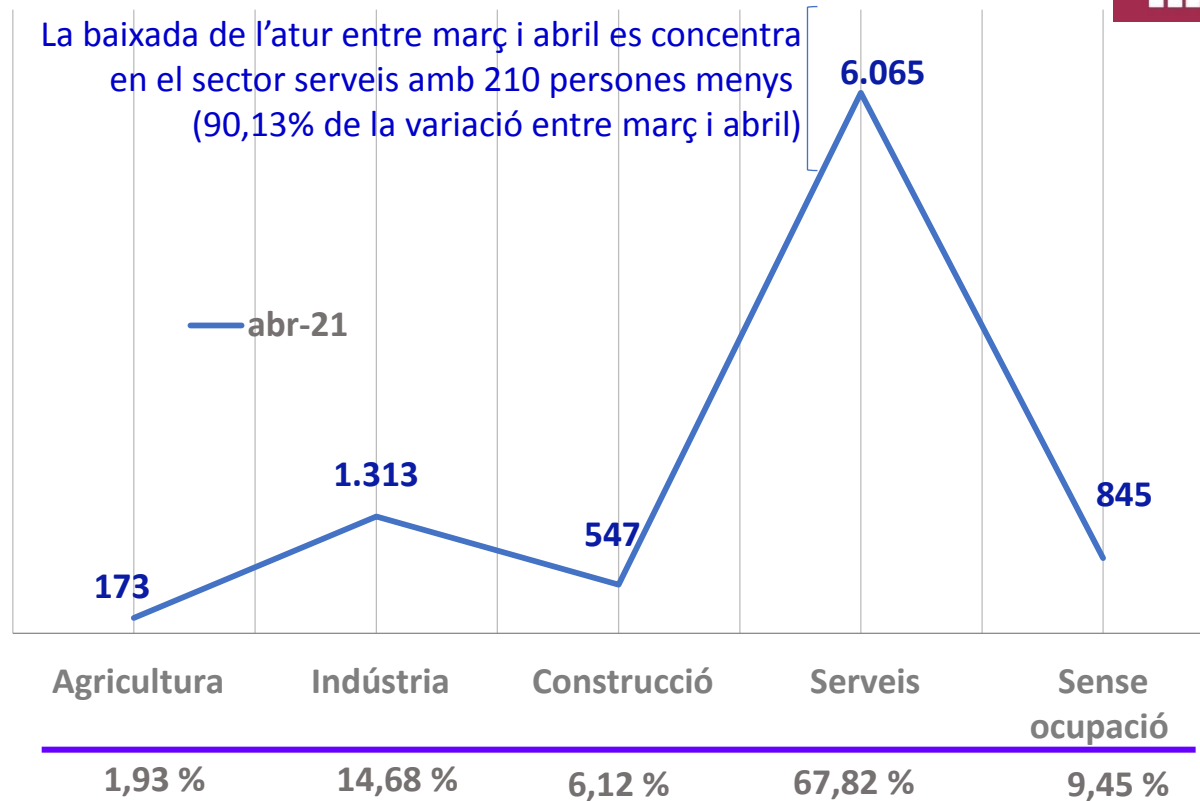
ATUR ANOIA PER MESOS 2021

gener	8.995 persones
febrer	9.165 persones
març	9.176 persones
abril	8.943 persones



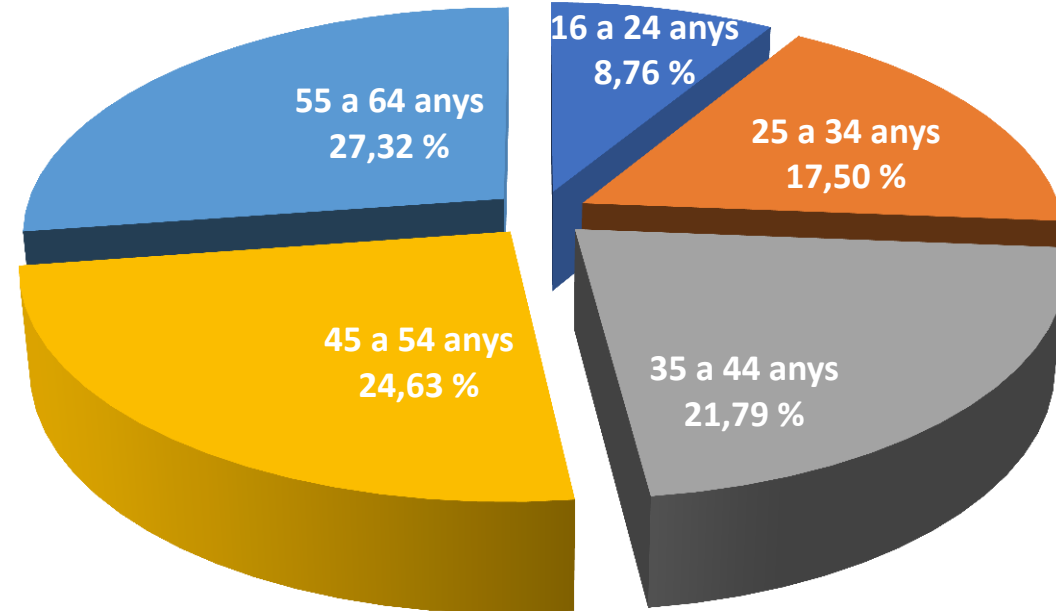


Tot i que de març a abril baixa més l'atur femení que el masculí l'atur segueix afectant més a les dones



4.278
beneficiaris de prestacions per desocupació
març 2021

No totes les persones en atur reben prestacions per ocupació



VARIACIÓ ATUR PER EDATS

	GENER 2021	ABRIL 2021
16 a 24	784	783
25 a 34	1.599	1.565
35 a 44	2.004	1.949
45 a 54	2.189	2.203
55 a 64	2.419	2.443

L'atur segueix augmentant en els grups de 45 a 54 i de 55 a 64 anys

Expedients Regulació de l'Ocupació/ ANOIA - evolució

Període	Expedients	Persones treballadores afectades
Març 2020	28	634
Abril 2020	1.462	8.639
Maig 2020	97	1.098
Juny 2020	27	698
Juliol 2020	15	440
Agost 2020	8	211
Setembre 2020	37	43
Octubre 2020	24	158
Novembre 2020	204	1.104
Desembre 2020	56	243
Gener 2021	35	280
feb-21	61	474
Març 2021	11	342

