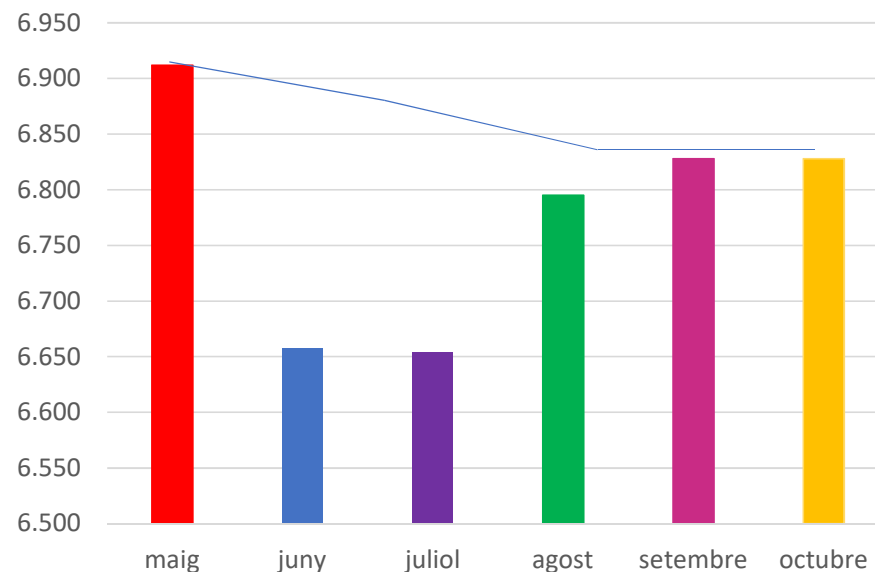


EVOLUCIÓ COMARQUES TAXA D'ATUR 2022

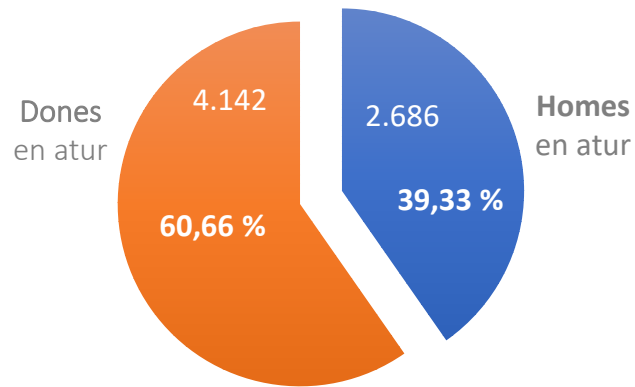
TAXA ATUR COMARQUES	BAIX LLOBREGAT	BERGUEDÀ	BARCELONÈS	ALT PENEDÈS	BAGES	ANOIA
Juny 2022	9,09%	10,12%	8,69%	9,55%	11,32%	12,19%
Juliol 2022	9,15%	10,21%	8,80%	9,95%	11,35%	12,18%
Agost 2022	9,35%	10,45%	8,96%	9,97%	11,65%	12,41%
Setembre 2022	9,32%	10,20%	9,01%	9,97%	11,46%	12,46%
Octubre 2022	9,26%	10,13%	8,94%	9,92%	11,30%	12,46%

ATUR ANOIA EVOLUCIÓ 2022

Maig	6.912 persones
Juny	6.658 persones
Juliol	6.654 persones
Agost	6.795 persones
Setembre	6.828 persones
Octubre	6.828 persones

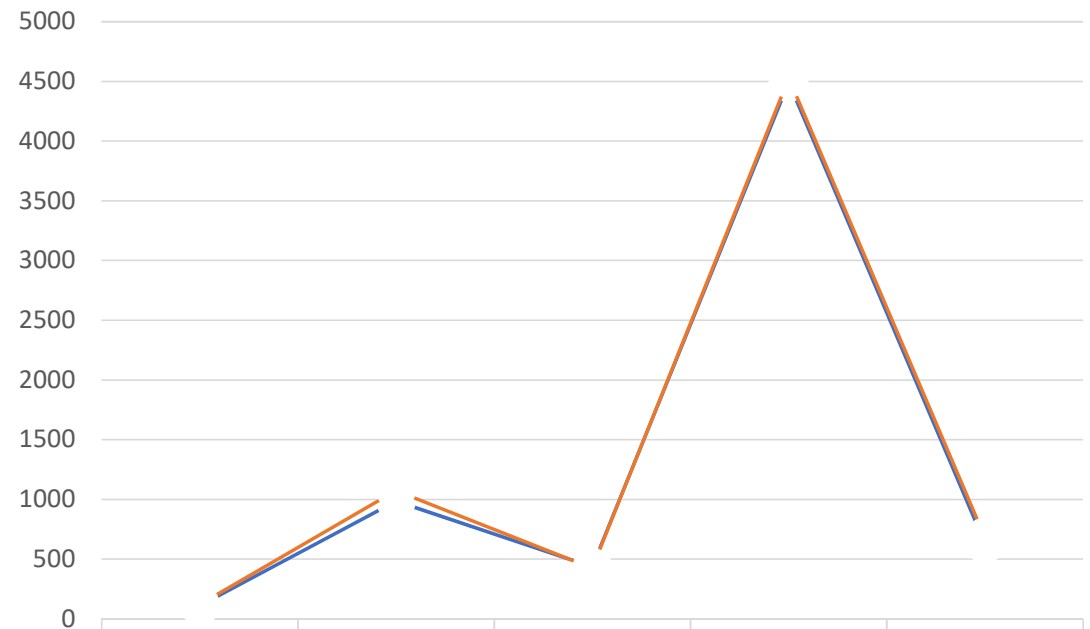


* Lleuger ascens en el nombre d'aturats en tots els sectors d'activitat, excepte en el sector construcció, en relació a les dades del mes de juliol.



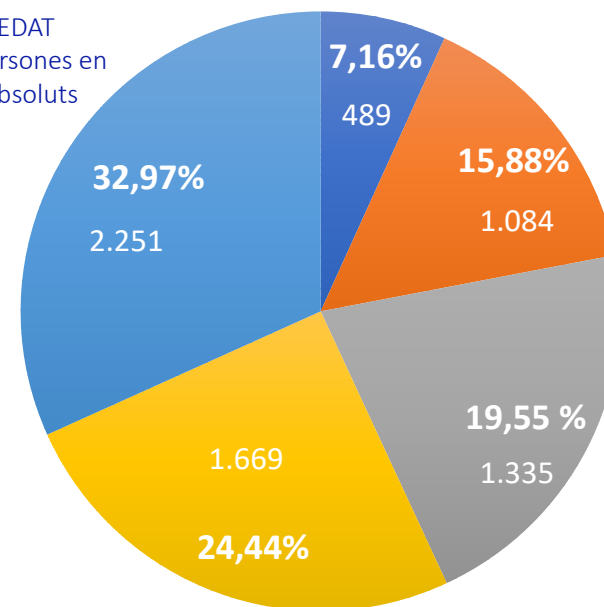
* % Sobre el nombre total aturats.

SECTORS D'ACTIVITAT





Atur per GRUPS D'EDAT
% sobre el total persones en atur en nombres absoluts



■ De 16 a 24 anys ■ De 25 a 34 anys ■ De 35 a 44 anys
■ De 45 a 54 anys ■ De 55 a 64 anys

Expedients Regulació de
l'Ocupació
ANOIA- EVOLUCIÓ

Període	Expedients generats	Persones treballadores afectades
Abril 2021	2	77
Maig 2021	5	156
Juny 2021	1	7
Juliol 2021	0	0
Agost 2021	1	14
Setembre 2021	1	4
Octubre 2021	1	2
Novembre 2021	1	301
Desembre 2021	4	171
Gener 2022	2	11
Febrer 2022	1	9
Març 2022	0	0
Abril 2022	4	20
Maig 2022	7	138
Juny 2022	1	36
Juliol 2022	1	7
Agost 2022	0	0
Setembre 2022	0	0

Detall de la composició interna Del grup d'educació general

